

# Izvajanje evropske kohezijske politike 2014-2020 na Ministrstvu za izobraževanje, znanost in šport

[www.mizs.gov.si](http://www.mizs.gov.si)

[www.eu-skladi.si](http://www.eu-skladi.si)



*Tanja Vertelj,  
vodja Projektne enote za  
izvajanje kohezijske  
politike*



REPUBLIKA SLOVENIJA  
MINISTRSTVO ZA IZOBRAŽEVANJE,  
ZNANOST IN ŠPORT



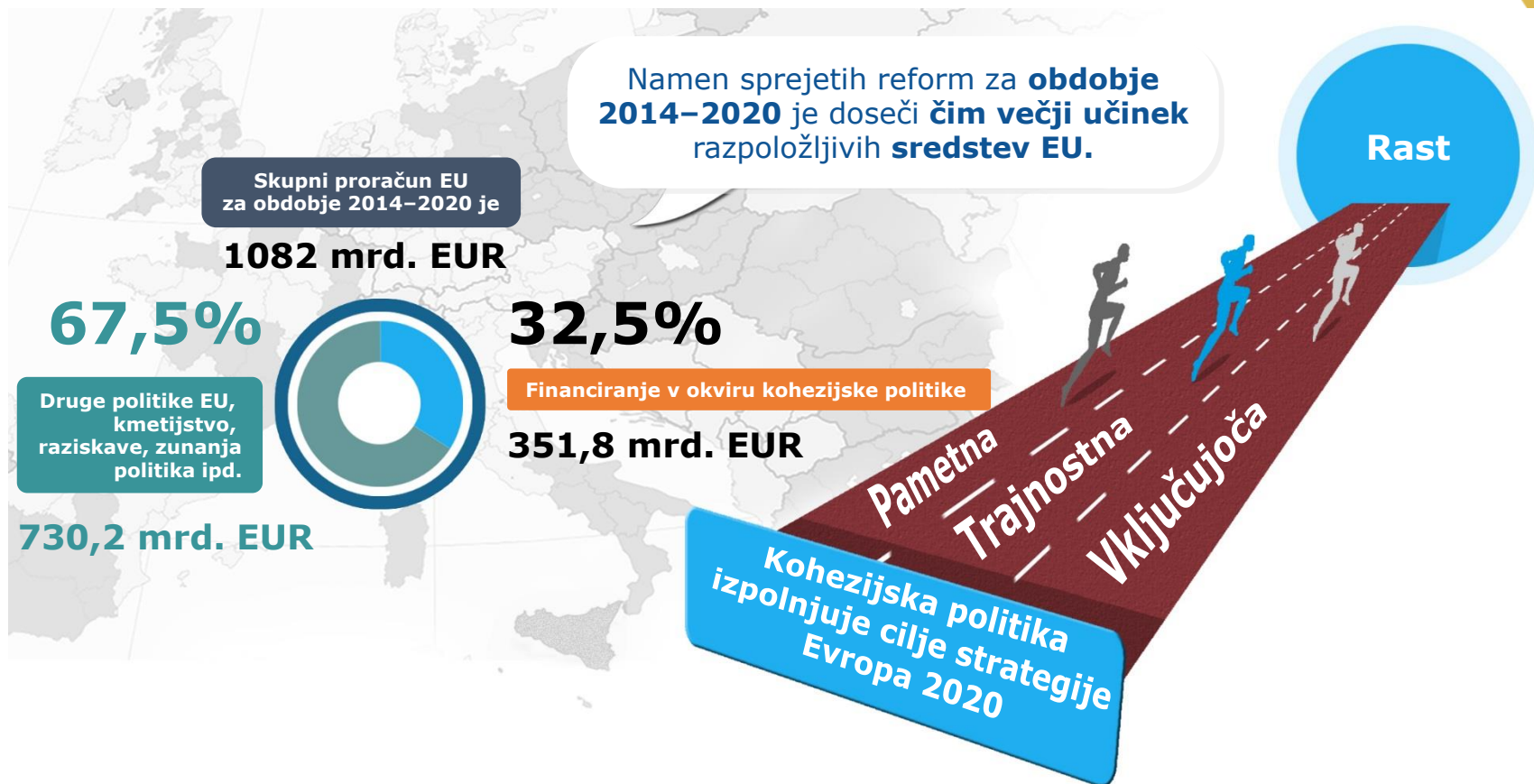
EVROPSKA UNIJA  
EVROPSKI STRUKTURNI IN  
INVESTICIJSKI SKLADI  
NALOŽBA V VAŠO PRIHODNOST

# Struktura predstavitve



1. Evropska kohezijska politika in Operativni program 2014-2020
2. Izvedbeni načrt Operativnega programa
3. Načrtovane operacije MIZŠ v obdobju 2015-2017
4. Postopki za potrditev in izvajanje operacij 2014-2020
5. Poenostavitve stroškov
6. Vprašanja in razprava

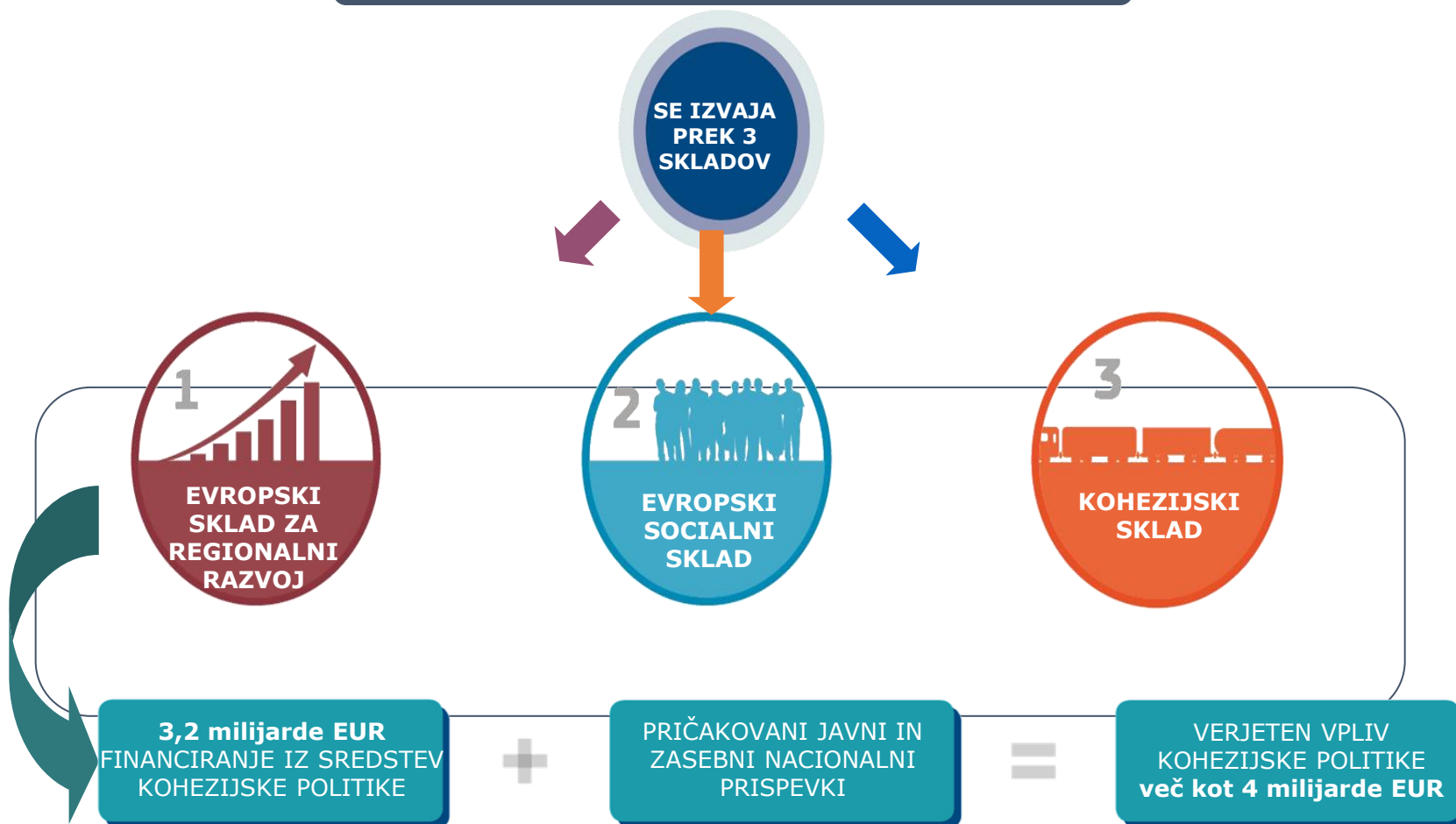
# Kohezijska politika – EU raven



# Finančni instrumenti kohezijske politike



## FINANCIRANJE IZ SREDSTEV KOHEZIJSKE POLITIKE



# Prednostne osi Operativnega programa 2014-2020



1. Mednarodna konkurenčnost raziskav, inovacij in tehnološkega razvoja v skladu s pametno specializacijo za večjo konkurenčnosti in ozelenitev gospodarstva

2. Povečanje dostopnosti do informacijsko komunikacijskih tehnologij ter njihove uporabe in kakovosti

3. Dinamično in konkurenčno podjetništvo za zeleno gospodarsko rast

4. Trajnostna raba in proizvodnja energije in pametna omrežja

5. Prilagajanje na podnebne spremembe

6. Boljše stanje okolja in biotske raznovrstnosti

7. Izgradnja infrastrukture in ukrepi za spodbujanje trajnostne mobilnosti

8. Spodbujanje zaposlovanja in transnacionalna mobilnost delovne sile – vključuje posebne ukrepe Pobude za zaposlovanje mladih (YEI)

9. Socialna vključenost in zmanjševanje tveganja revščine

10. Znanje, spretnosti in vseživljenjsko učenje za boljšo zaposljivost

11. Pravna država, izboljšanje institucionalnih zmogljivosti, učinkovita javna uprava, krepitev zmogljivosti NVO in socialnih partnerjev

# Finančni prispevek Evropske Unije- vsebine, ki se navezujejo na izobraževanje



- Prednostna os 10: 286 milijonov EUR
- Prednostna os 9: 275,3 milijonov EUR
- Prednostna os 8: 368,8 milijonov EUR
- Delež sofinanciranja EU: 80%
- Načelo skupnih upravičenih stroškov

# Regionalna porazdelitev izvajanja operacij s področja izobraževanja (PO 10)



Kohezijska regija  
Zahodna Slovenija  
44%

€102,1 mio za  
ukrepe  
izobraževanja (EU  
del)

Kohezijska regija  
Vzhodna Slovenija  
56%

€126,8 mio za  
ukrepe  
izobraževanja (EU  
del)

# Vsebinska področja/naložbe PO 10



Krepitev enake dostopnosti vseživljenjskega učenja za vse starostne skupine v formalnem, neformalnem in priložnostnem okolju, izpopolnjevanje znanj, spretnosti in kompetenc delovne sile ter spodbujanje prožnih možnosti učenja

Razvoj podporne IKT infrastrukture v izobraževanju (brezžična omrežja, IKT odjemalci, e-storitve in e-vsebine)

- ESRR

Ukrepi s področja poklicnega izobraževanja in usposabljanja za izboljšanje odzivnosti sistemov izobraževanja in usposabljanja na potrebe trga dela



# Ciljne skupine in potencialni upravičenci za PO10



## Ciljne skupine

- posamezniki (starejši od 45 let, nižje izobraženi in manj usposobljeni);
- zaposleni, ki potrebujejo dodatna usposabljanja, dokvalifikacije, specializacijo, prekvalifikacije;
- mladi (**vse ravni izobraževanja**), šole, univerze in samostojni visokošolski zavodi, domači in mednarodni eksperti, učitelji in strokovni sodelavci na vseh ravneh izobraževanja;
- dijaki, študenti višjih strokovnih šol, izvajalci in mentorji praktičnega usposabljanja v podjetjih, strokovni delavci na področju poklicnega izobraževanja, delodajalci, socialni partnerji.

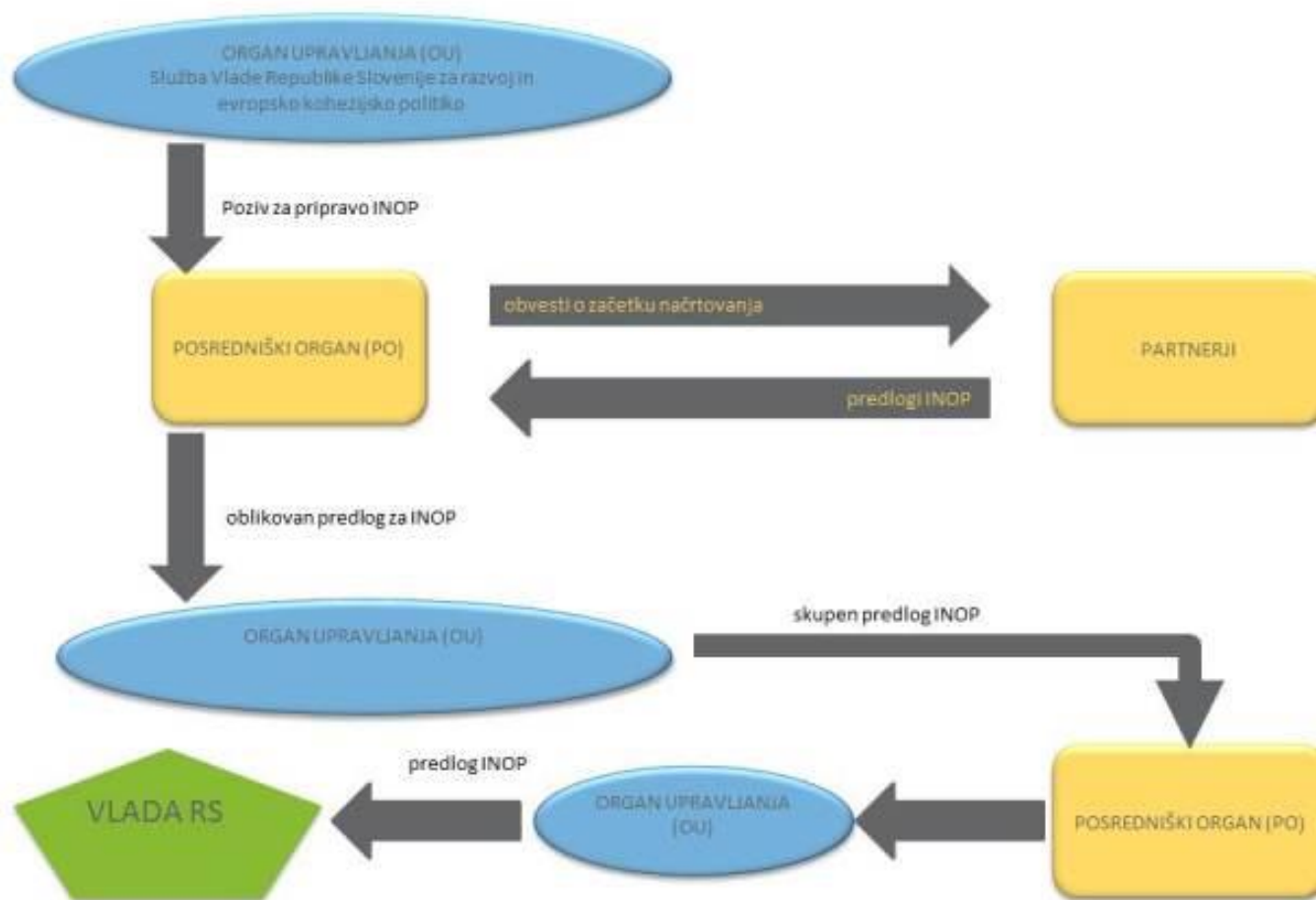


# Izvedbeni načrt OP



- **Izvedbeni načrt operativnega programa (INOP)** predstavlja vsebinsko in finančno razdelitev operativnega programa. Določa način doseganja specifičnih ciljev operativnega programa z že zelo konkretnimi ukrepi in je hkrati tudi podlaga za pripravo državnega proračuna
- Izvedbeni načrt se spreminja najmanj pred vsakokratnim sprejetjem ali spremembo državnega proračuna oziroma ob vsakokratnem rebalansu proračuna
- INOP predstavlja samo pravico porabe v okviru državnega proračuna in ne podpora konkretni operaciji
- Sprejet z Odlokom Vlade RS dne 10. julija 2015, spremembe odloka
- Finančni načrt za obdobje 2015-2017
- Za MIZŠ trenutno predvideva 93.269.167 EUR (EU prispevek) in 22.994.069 EUR (nacionalni prispevek) na prednostnih oseh 2 (IKT), 8 (zaposlovanje mladih), 9 (socialno vključevanje) in 10 (izobraževanje)
- Izvedba aktivnosti je odvisna od vzpostavitve ustreznih struktur na nacionalni ravni (Organ upravljanja – SVRK)

# Postopek sprejemanja izvedbenega načrta OP



# Načrtovane operacije MIZŠ v letih 2015-2017



- V pripravi za potrditev do konca leta 2015 čez 30 predlogov operacij/instrumentov
- Izvajanje posvetov z deležniki po posameznih področjih
- Pri načrtovanju izvedbe bo MIZŠ sledil 4-im strateškim usmeritvam

*Kakovost, mednarodna odprtost, sodelovanje z okoljem (prenos znanj) in krepitev podpornih okolij*

# Načrtovane operacije MIZŠ (2): do visokega šolstva, brez poklicnega izobraževanja in izobraževanja odraslih



## Prednostna os 8

- Prva zaposlitev na področju vzgoje in izobraževanja



## Prednostna os 9

- Spodbujanje socialne vključenosti otrok in mladih s posebnimi potrebami v lokalno okolje
- Romski inkubator
- Mreža strokovnih institucij za podporo otrokom s posebnimi potrebami in njihovim družinam
- Uspešno vključevanje Romov v vzgojno-izobraževalni sistem (Romski pomočnik)
- Zdrav življenjski slog



## Prednostna os 10

- Razvoj in implementacija modela odprtega in prožnega prehajanja med izobraževanjem in okoljem ter trgov dela v gimnazijah in osnovnih šolah
- Razvoj inovativnih učnih okolij in prožnih oblik učenja za dvig splošnih kompetenc
- Krepitev in nadaljnji razvoj vodenja inovativnih učnih okolij
- Krepitev kakovosti za odpiranje, inovativnost vzgojno izobraževalnih ustanov ter ustvarjalnost učečih
- Spodbujanje prožnih oblik učenja in podpora kakovostni karierni orientaciji za nadarjene
- Krepitev kompetenc strokovnih delavcev na področju vodenja inovativnega vzgojno-izobraževalnega zavoda v obdobju od 2016 do 2018
- Krepitev socialnih in državljskih kompetenc strokovnih delavcev
- Izobraževanje strokovnih delavcev za krepitev kompetenc šolajočih
- Krepitev kompetenc strokovnih delavcev v vzgoji in izobraževanju na področju dela z otroki s posebnimi potrebami
- Brezžična omrežja na VIZ
- IKT odjemalci
- Nove e-storitve za VIZ (za odjemalce, oblak, upravljanje in vodenje VIZ)
- Nove e-vsebine za VIZ (e-učbeniki in e-gradiva)

# Način izbora in potrjevanje operacij



- Določeni z nacionalno Uredbo o porabi sredstev EKP v RS v programskem obdobju 2014-2020 za cilj naložbe v rast in delovna mesta
- Načini izbora operacij (NIO):
  - a) **javni razpis** (ZJF), lahko ga izvede tudi izvajalski organ
  - b) **javni poziv** (po predpisih iz področja na katerega se operacija nanaša)
  - c) **neposredna potrditev operacije**

*noben se ne obravnava prednostno!*

OU izda odločitev o podpori Posredniškemu organu.

# Pogoji za neposredno potrditev operacij (NPO)



1. operacija ima neposredno **podlago v zakonu ali strategiji** na nacionalni ravni
2. operacija ima **podlago v OP** na nacionalni ravni, dogovoru za razvoj regije ali trajnostni urbani strategiji
3. operacija ima **podlago v aktu o ustanovitvi** javnega zavoda ali javnega sklada, ki ga sprejme Vlada RS
4. za posamezno operacijo **tako izhaja iz OP**
5. operacija ima lastnost **velikega projekta** (100. čl. Uredbe 1303/2013)
6. v okviru instrumentov, ki se izvajajo na ravni EU, **operacija ni bila sofinancirana iz sredstev EU**, bila pa je pozitivno ocenjena.

# Upravičenost izdatkov



## Izjeme:

- **prispevki v naravi** v obliki zagotavljanja del, blaga, storitev, zemljišč in nepremičnin, za katere ni bilo opravljeno plačilo v gotovini, podprto z računi ali dokumenti enakovredne dokazne vrednosti -> pogoji 1. odstavek 69. člena,
- izjema izdatki **v okviru YEI** – ti so upravičeni od 1. septembra 2013
- **stroški amortizacije** -> pogoji 2. odstavek 69. člena

## Upravičeni izdatki (pogoji)

- so **nastali** upravičencu;
- so **plačani** med datumom predložitve programa komisiji ali med **1. januarjem 2014** (kar nastopi prej) in **31. decembrom 2023**;
- operacije **niso fizično dokončane/izvedene** pred izstavitvijo zahtevka za financiranje OU v okviru programa (ne glede na opravljena izplačila);
- Upravičeni izdatki v zahtevku za plačilo so **podprti s prejetimi računi ali računovodskimi listinami z enako dokazno vrednostjo; izjeme:**
  - primeri stroškov v pavšalnem znesku,
  - pavšalna izplačila,
  - standardnih stroškov na enoto, in
  - prispevkov v naravi

## Neupravičeni izdatki

- **obresti na dolgove** (razen v zvezi z nepovratnimi sredstvi, ki se dajo v obliki subvencioniranih obrestnih mer ali subvencioniranih provizij za jamstvo);
- **nakup zemljišča** v znesku, ki presega 10 % skupnih upravičenih izdatkov za zadevno operacijo (za propadajoče lokacije in nekdanje industrijske lokacije, ki vključujejo stavbe, se odstotek poveša na 15 %);
- **davek na dodano vrednost** (DDV), razen če ni izterljiv na podlagi nacionalne zakonodaje o DDV;
- **ESS tudi nakup infrastrukture, zemljišč in nepremičnin.**



# Poenostavitev stroškov



- Zmanjšanje administrativne obremenitve in poenostavitev izvajanja projektov ter poročanja
- Večja usmerjenost vseh vključenih k rezultatom in ciljem politike
- Prispevek k bolj pravilni uporabi skladov (nižja stopnja napak)
- Smernice EK o poenostavljenih možnostih obračunavanja stroškov

# Oblike poenostavitve stroškov



1. Povračilo dejansko nastalih upravičenih stroškov (skupaj s prispevki v naravi in amortizacijo)
2. Pavšalno financiranje z uporabo odstotka za eno ali več kategorij stroškov
3. Standardni stroški na enoto
4. Pavšalni zneski, ki ne presegajo 100. 000 EUR javnega prispevka („lump sums“)

***Možnost kombiniranja različnih oblik podpore, vendar za različne kategorije stroškov ali različne projekte v operacijah ali zaporedne faze***

***Obvezne poenostavitve za manjše ESS operacije (pod 50.000 EUR javne podpore)***

***Ne uporablja za projekte, ki se izvajajo preko javnih naročil.***

# Metodologija izračuna



## Poštene, pravične in preverljive metode izračuna

- Statistični podatki ali druge objektivne informacije
- Preverjeni zgodovinski podatki
- Uporaba običajnih praks stroškovnega računovodstva posameznih upravičencev

## Uporaba obstoječih shem in programov EU

- Skladno z merili za uporabo ustreznih lestvic stroškov na enoto, pavšalnih zneskov in pavšalnih stopenj
- za podobno vrsto dejavnosti in upravičenca

## Uporaba obstoječih nacionalnih shem in programov

- Skladno z merili za uporabo ustreznih lestvic stroškov na enoto, pavšalnih zneskov in pavšalnih stopenj
- za podobno vrsto dejavnosti in upravičenca

- S stopnjami, določenimi z Uredbo (EU) št. 1303/2013 ali pravil za posamezne sklade

- S posebnimi metodami za določanje zneskov, uvedenimi v skladu s pravili za posamezni sklad

# Pavšalno financiranje in stopnje

*Pri ESS: pavšalna stopnja do 40% upravičenih neposrednih stroškov osebja se lahko uporabi za kritje preostalih upravičenih stroškov*

**Pavšalna stopnja za posredne stroške do 25 % upravičenih neposrednih stroškov**

- **Potrebna je metodologija:** Poštene, pravične in preverljive metode
- **Uporaba obstoječih podobnih nacionalnih metod (v okviru podobne vrste operacije in upravičenca)**

**Pavšalna stopnja za posredne stroške do 15 % upravičenih neposrednih stroškov za osebje**

- **Ni dokazovanja in izračunov določevanja stopnje**
- **Novo**

**Dodatna metodologija obstoječih shem EU**

- **Metodologije, ki se uporabljajo v okviru programov EU (npr. Obzorje 2020, LIFE)**
- **podobna vrsta dejavnosti in upravičenca**
- **Novo**



## Standardni stroški na enoto

razmeroma široka uporaba

temelji na vrsti stroškov, ki jih je mogoče standardizirati za enake ali podobne dejavnosti, pri katerih se uveljavljajo iste vrste stroškov

vnaprej pripravljena metodologija

procesno ali rezultatsko naravnani SSE ali kombinacija obeh

predlagano metodologijo potrdi OU

## Pavšalni zneski „lump sums“

v programskem obdobju 2007 – 2013 razmeroma majhna uporaba

novosti za širšo uporabo poenostavitve

dvig na 100.000 EUR javnega prispevka (do sedaj 50.000 EUR)

predhodna določitev pogojev oziroma vsebina aktivnosti

plačilo po zaključku aktivnosti oziroma ko so rezultati doseženi

# Stroški za osebje- ena od možnosti



## Metoda za način določitve urne postavke za osebje

Urna postavka = 
$$\frac{\text{Zadnji evidentirani letni bruto stroški za zaposlene}}{1720}$$

*- Določitev osnove bo natančno določena na nacionalni ravni (organ upravljanja, vendar brez dodatnih kalkulacij)!*

*Pomembno: uporaba efektivnih ur dela na projektu, dokumentirani stroški- možnost pregleda, možnost prilagoditve znotraj daljšega projekta!*

Vprašanja: Ideje  
kohezijske enota za politike  
izvajanje Nejasnosti Projektne Dileme

**Hvala za pozornost!**

